

Seu novo
espaço de lazer
e moradia no
coração de
Santa Cruz do Sul


átrio

Apartamentos de
2 e 3 dormitórios




átrio

Um moderno empreendimento localizado em um dos endereços mais desejados da cidade de Santa Cruz do Sul. Quem escolhe o Átrio quer a praticidade de ter tudo perto. No máximo uma caminhada de distância, em uma das ruas mais bonitas da cidade.

Para quem busca um espaço único de boas experiências. Fique à vontade, o Átrio foi projetado para você.

Bem-vindo!



15 andares

Bem-vindo ao Átrio

Amplas esquadrias

Acesso exclusivo para moradores

Diversas áreas condominiais

Localização privilegiada

Diversas opções de apartamentos

De 74,46 a 255,70m²

2 suítes | 3 suítes

2 dormitórios + 1 suíte

1 dormitório + 1 suíte

coberturas com 3 suítes

Laminado e porcelanato;

Esquadrias em alumínio;

Vidros duplos nos dormitórios;

Plantas flexíveis*.

*Consulte possibilidades.

Rua Marechal Floriano,
1228, Centro de
Santa Cruz do Sul /RS

o Átrio é o seu novo lar
no coração de Santa Cruz do Sul

Rua Marechal Floriano, 1228, Centro.

Catedral São
João Batista

Hospital
Santa Cruz

átrio

Rua Marechal Floriano

Viva do seu jeito

Altere paredes, escolha acabamentos e crie um apartamento de acordo com as suas necessidades!*

*Consulte disponibilidades.
Possibilidade de planta adaptada para PCD.



o seu tempo livre
bem vivido.

Áreas condominiais externas

- 1 - Playground com mini campo de futebol
- 2 - Pista de caminhada
- 3 - Piscina
- 4 - Solarium
- 5 - Espaço fogo
- 6 - Lounge
- 7 - Espaço pet
- 8 - Horta
- 9 - Quiosque gourmet
- 10 - Streetball



Áreas condominiais internas

- 11 - Lobby
- 12 - Academia
- 13 - Brinquedoteca
- 14 - SPA
- 15 - Salão de festas
- 16 - Espaço teen
- 17 - Coworking



átrio



pavimento térreo



◆ COWORKING



◆ ACADEMIA



◆ BRINQUEDOTECA



◆ SPA



◆ SALÃO DE FESTAS

301 a 1401

01 suíte + 2 dormitórios

Área privativa: 108,07m²



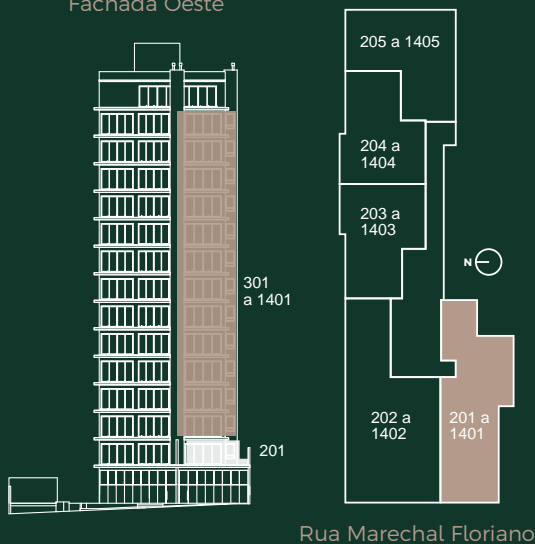
201

01 suíte + 1 dormitório + terraço

Área privativa: 179,35m²



Fachada Oeste



-- Área coberta do terraço



01 suíte + 2 dormitórios

203 a 1403

01 suíte + 01 dormitório

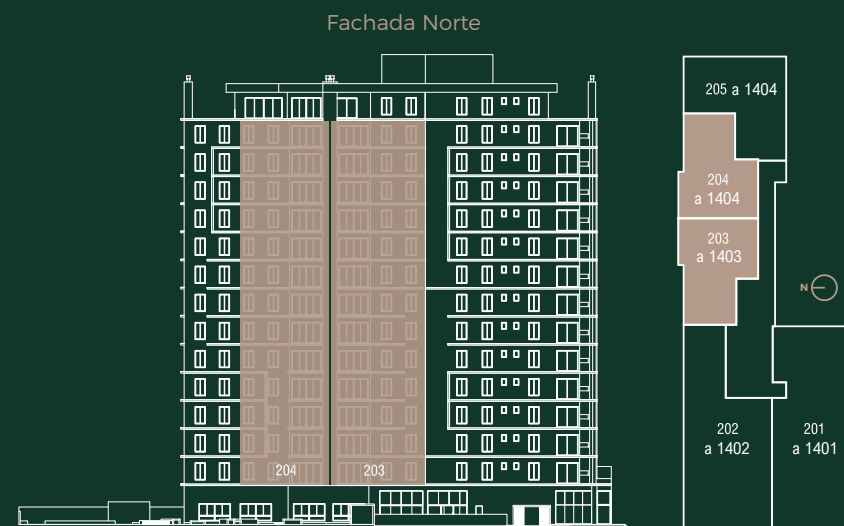
Área privativa: 76,01m²



204 a 1404

01 suíte + 01 dormitório

Área privativa: 74,46m²



01 suíte + 01 dormitório



205 a 1405

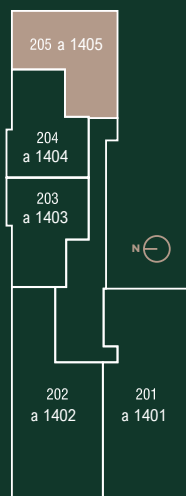
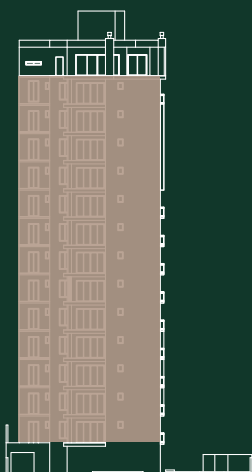


02 suítes

Área privativa: 87,23m²



Fachada Leste



Rua Marechal Floriano



03 suítes



Imagem meramente ilustrativa.

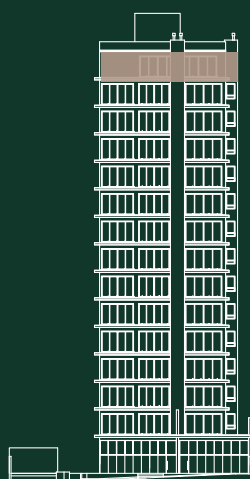
Cobertura 1501

03 suítes + terraço

Área privativa: 255,70m²



Fachada Oeste



Cobertura 1502

Cobertura 1501

Rua Marechal Floriano



Imagem meramente ilustrativa.

03 suítes + terraço

Cobertura 1502

03 suítes + terraço

Área privativa: 251,51m²

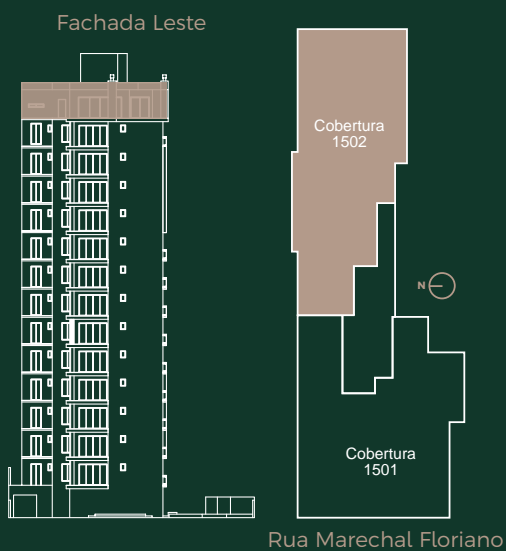




Imagem meramente ilustrativa.

03 suítes + terraço

o seu apartamento
do seu jeito.

Os proprietários do Átrio, poderão personalizar o apartamento, realizando alterações de layout, acabamentos e detalhes de plantas arquitetônicas na fase de construção, deixando o apartamento único com sua personalidade.

personalização:

Alteração de revestimentos;
Instalação de piso aquecido;
Alteração de pontos elétricos e hidráulicos*;
Alteração de paredes internas*;
Ponto para carregador de carro elétrico.

OBS.: Consulte valores e prazos.
*Consulte possibilidades.

um aplicativo para sua
**segurança e
praticidade.**

Os proprietários do Átrio contarão com o aplicativo de controle condominial Zagonel Atmos - Com ele é possível resolver de forma rápida e prática diferentes assuntos relacionados ao condomínio, utilizando apenas o celular.

Os proprietários poderão visualizar câmeras de segurança, abrir portas e portões, fazer reservas nas áreas condominiais, falar diretamente com o síndico e muito mais.

Todas essas facilidades utilizando, de forma fácil e segura, o aplicativo do condomínio.

O Atmos é um facilitador no quesito organização e comunicação condominial, afinal, viver em harmonia é fundamental.

Este serviço depende de aprovação condominial.

ZA

ZAGONEL ATMOS

**SAIBA
MAIS**





51 3726.1999 | 51 3376.9498 (WhatsApp)
www.construtorazagonel.com.br



CONSTRUTORA
ZAGONEL